



# Användarmanual

## Spabad Antiqua

**Torsby Träteknik**  
Vitsandsvägen 3D, 685 30 Torsby  
0560-106 34, 070-233 26 29  
torsbytrateknik@telia.com  
www.swetubs.com

## **Läs anvisningarna i denna manual noggrant innan användning av spabadet!**

### **Säkerhetsavisningar**

- Låt aldrig barn använda spabadet utan nära tillsyn av vuxen.
- Kom ihåg att våta ytor kan vara hala, påminn också barnen om detta när de går i, eller upp ur badet.
- För hög vattentemperatur kan vara farligt. Temperaturen bör ej överstiga 40°C. Lägre vattentemperatur rekommenderas för barn och för användning längre tid än 15 minuter. Kontrollera alltid vattentemperaturen innan barn tillåts gå i badet.
- Ta ej bort eller manipulera insugstillbehören. Använd aldrig spabadet om några delar är trasiga eller saknas.
- Människor med smittsamma sjukdomar skall ej använda spabadet.
- Håll undan lösa saker som t.ex. smycken från de roterande jetsen och andra komponenter.

## **Installation**

*Felaktig installation kan skada utrustningen och göra reklamationer ogiltiga. Platsen du väljer att installera ditt spabad på är viktig. Ditt spabad skall placeras på en plan yta och hänsyn bör tas till följande råd:*

- Kontrollera allmänna regler för byggnad, inhägnad, grindar, elektricitet och rörsystem.
- Spabadet med vatten är mycket tungt, om spabadet är placerat på en golvbeläggning, måste denna vara tillräckligt stark för att tåla vikten. Den skall tåla minst 340 kg per m<sup>2</sup>.
- Installera ditt spabad, på ett sätt som möjliggör lätt åtkomst till utrustningens öppningslucka.
- Förvaringsplats för underhållsutrustning och kemikalier (förvaring av kemikalier inuti spabadet gör garantin ogiltig).
- Planera placeringen av spabadet utifrån utsikten från ditt hus, möjligheten att övervaka spabadet, omgivande träd, solexponering, vind, badrummets placering, omgivande landskap och kvällsbelysning.

### **Torsby Träteknik**

Vitsandsvägen 3D, 685 30 Torsby  
0560-106 34, 070-233 26 29  
torsbytrateknik@telia.com  
www.swetubs.com

## Elektricitet – Allmänna instruktioner

Det rekommenderas att en certifierad elektriker installerar el-anslutningen till ditt spabad, i enlighet med gällande regler för byggnaden eller allmänna bestämmelser för installation.

*OBS! Denna manual ger bara rekommendationer, rådfråga alltid en certifierad elektriker.*

Strömbrytaren (även kallad RCD) skall vara tillgänglig och kan inte delas med några andra apparater. Den skall märkas och vara lättillgänglig för användare.

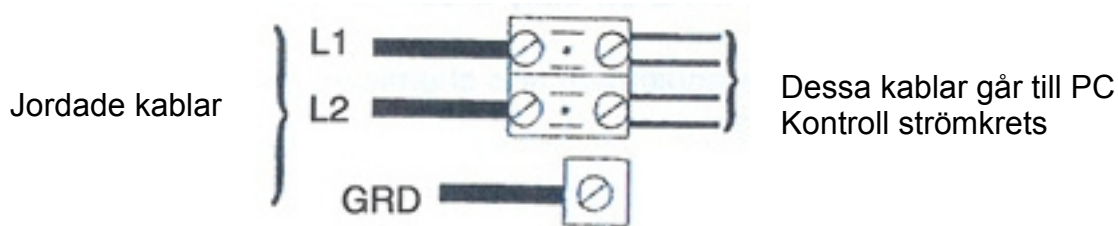
*OBS! Använd inte förlängningssladdar eller någon typ av stickproppssladdar.*

Det rekommenderas att använda en avstängningsbox nära spabadet. Metallföremål inom 1,5 meter från spabadet skall jordas till spabadet.

**IAKTTAG FÖRSIKTIGHET:** Spabadet kommer inte att fungera om mer än en strömbrytare används i strömkretsen.

Ditt spabads värmare och pump har utformats i enlighet med Europeisk standard (d.v.s. 220/250 V 13 A). 220/240 V 13 amp Antigua Euro Edition Elektrisk Anslutning:

*OBS! Denna ändring måste utföras av en certifierad elektriker!*



Jordat = Grön och Gul kabel

L1 = Positiv = Brun kabel

L2 = Negativ/Neutral = Blå kabel

Endast kopparledningar skall användas vid anslutning. Anslutningskabeln och strömbrytare skall vara anpassade till den totala strömstyrkan som angivits på utrustningens märkning.

### Torsby Träteknik

Vitsandsvägen 3D, 685 30 Torsby

0560-106 34, 070-233 26 29

torsbytrateknik@telia.com

www.swetubs.com

## Kontrollpanel



- JETS 1** Tryck på Jets 1 för att aktivera pumpen. Systemet kommer att startas i 30 minuter, tidpunkten vid vilken systemet automatiskt stängs av, om man inte startat det igen inom 30 minuter.
- AUX** Hjälpknappen aktiverar en valfri andra pump eller blåsare. Hjälpknappen används också tillsammans med andra knappar för att ändra inställningar.
- LIGHT** Tryck på Light för att tända och släcka belysningen. Antigua Spa är utrustat med en LED Multi-Färg Ljus. Färgerna kommer att ändras när du sätter på och stänger av "Light" knappen.
- HEAT** Tryck på "Heat" knappen för att justera temperaturen. Vid intryckning under en stund kommer temperaturen att höjas. Vid upprepad intryckning kommer temperaturen att sjunka till minimum 21 °C. En röd LED kommer att blinka på frontpanelen när värmaren är på.

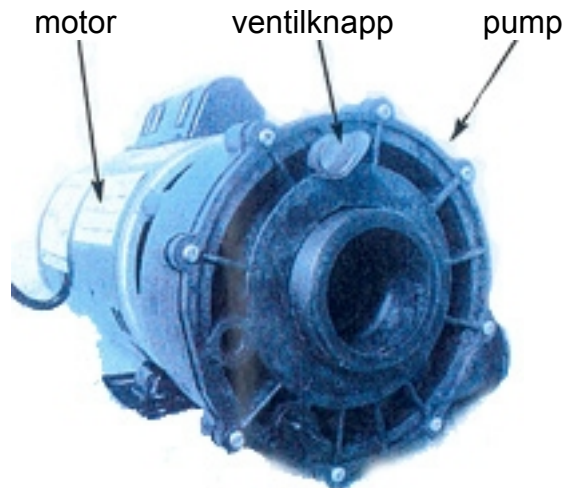
## Före Start - Viktiga allmänna justeringar

Fyra delar kräver varsam hantering före användande. Vid påfyllning av vatten i spabadet, observera dessa delar för läckage. Om droppar observeras, hantera varsamt tills det slutar droppa.

Innan start av ditt spabad, skall du ha läst och förstått alla föregående instruktioner. Spabadet skall vara korrekt installerat, inkluderande de specificerade kabelanslutningarna.

- Vattennivån är korrekt motor  
ventilknapp pump
- Laddad pump

För att ta bort luften från systemet, öppna ventilknappen lätt till höger på motorn/pumpen. Ventilknappen skall endast vridas lite, så att överskottsluft i vattenledningarna försvinner. När en vattenstråle kommer, stäng ventilknappen, och du har avslutat laddningen av pumpen.



- Kontrollera att alla ventiler är öppna
- Slå på strömbrytaren

Kontrollpanelen har automatiska funktioner som sätts igång vid uppstart och normal användning för att skydda systemet. Vid igångsättning, visar displayen 3 siffror. Detta nummer ändras sedan till 888 under tiden systemet är igång. Efter uppstart, kommer pumpen med låg hastighet att starta om vattentemperaturen är under 38 °C. Om "FL1" visas på displayen, stäng av systemet och upprepa steg 2. Om vattentemperaturen är under 13 °C, "ICE" kommer att visas omväxlande med vattentemperaturen, detta är normalt.

Ca 2 minuter efter att systemet startats upp, kommer den första filtreringsprocessen att starta. När som helst efter uppstartning, kan du ändra filtreringscykeln och återställa angiven temperatur.

**OBS! Låt gå under 3 sekunder, om inget vattenflöde kan observeras, stäng av anslutningen till spabadet och ladda pumpen igen.**

Vid kallstart måste luftventilen vara stängd.

### Torsby Träteknik

Vitsandsvägen 3D, 685 30 Torsby  
0560-106 34, 070-233 26 29  
torsbytrateknik@telia.com  
www.swetubs.com

# Ändring av rengöringscykler

## *Filtrering*

Korrekt rengöring är viktigt för att upprätthålla rent vatten i spabadet. Filtersystemet är utformat för att på effektivaste sätt ta bort skräp från vattnet under tiden vattnet cirkulerar.

Kontrollpanelen är inställd på att rengöra under två timmar var 12:e timme. En pump med två hastigheter medföljer ditt spabad som ger rening vid låg hastighet, den låga hastigheten stängs av om temperaturen överstiger mer än 2 grader över inställd temperatur, den sätts igång igen när temperaturen sjunker till inställd temperatur.

Tryck samtidigt på uppvärmnings- och hjälpknappen för att justera reningscykeln från två timmar var 12:e timme.

## **Felindikering** \* *Service av tekniker rekommenderas*

### **Frysskydd (FPO)**

Denna funktion är avsedd att användas vid uppstart efter påfyllning om vattentemperaturen är under 11° C. 6 timmars fördröjning av FPO cykeln räknas från tiden anläggningen anslöts och inte från tiden då den aktiverades.

Genom att trycka på Jets1 och Light knappen samtidigt under 10 sekunder, kommer frysskyddet att vara avstängt under 6 timmar. (FPO kommer att aktiveras). Detta för att installatören av spabadet ska kontrollera om spabadet är fyllt med vatten lägre än inställd fryspunkt 11° C. FPO kommer att visas var 10:e sekund vid frontpanelen. För att gå tillbaka manuellt till frysskyddet, släck ner systemet och återanslut.

Det rekommenderas att systemet lämnas med låg hastighet och uppvärmning i FPO läget.

### **Överhettning**

I LC (Low Current) Mode: Jets 1 måste vara inställd i låg hastighet och hjälpknappen (antingen pump 2 eller fläkten) måste vara avstängd innan uppvärmning kan startas.

Om den röda indikatormarkeringen nere till höger om temperaturfönstret inte blinkar, vid höjning av temperaturen, tryck på AUX knappen för att stänga av den alternativa andra pumpen/fläktkretsen. Denna andra kretsgång kommer automatiskt att stängas av inom 30 minuter om man lämnar den påslagen.

#### **Torsby Träteknik**

Vitsandsvägen 3D, 685 30 Torsby  
0560-106 34, 070-233 26 29  
torsbytrateknik@telia.com  
www.swetubs.com

### **Ingen markering på ovansidan \***

- Kontrollera att anslutningen till huvudpanelen är ren och ljud låter vid J8.
- Testa en ny inställning
- Kontrollera att 220/240V går genom transformatorn och 12V går ut från transformatorn till J6 och J7 på panelen innan byte av transformatorn.
- Återställ huvudpanelen om det är 12V till J6 och J7.

### **Blinkande "th1/38" visas vid uppstart \***

- Kontrollera att temperaturkänsligheten till huvudpanelen är ren och låter vid J2.
- Försök ställa in ny temperaturkänslighet.

### **Blinkande "th2/current temperature" visas vid uppstart \***

- Kontrollera att temperaturkänsligheten till huvudpanelen är ren och låter vid J1.
- Försök ställa in ny temperaturkänslighet

### **Blinkande "th2/39" visas vid uppstart**

Detta indikerar att båda sensorerna visar att badkarets vattentemperatur är under 4°C eller att de ej är anslutna (öppna). Pumpen fungerar i detta läge. Se Frysskydd (FPO) instruktioner för påfyllning av kallt vatten.

### **Blinkande "OH"/HOT (Överhettning) visas**

Detta indikerar att vattentemperaturen är över 44 °C. I detta läge skall systemet stängas av och det kommer att starta igen automatiskt när vattnet är nerkyllt till under 44°C.

### **Blinkande "HL" (Högt värde) visas**

Detta indikerar att antingen värmaren eller spabadet har nått upp till 44°C eller högre. Systemet kommer inte att startas om automatiskt. För att starta om systemet, måste vattentemperaturen vara under 44°C och uppvärmningsknappen på frontpanelen måste vara intryckt.

### **Blinkande "FLO" (Flöde) visas**

Detta indikerar att det finns vattenflödesproblem eller felaktig tryckomställning.

Kontrollera:

- att filter är rena
- att serviceventilerna är öppna.
- att det inte finns någon tilltäppning
- Tryckomställaren bör justeras (se tryckomställning under kontrollanvisningar)

### **Blinkande "FLC" visas**

Detta indikerar att tryckomställaren är låst i stängt läge och skall ersättas.

#### **Torsby Träteknik**

Vitsandsvägen 3D, 685 30 Torsby

0560-106 34, 070-233 26 29

torsbytrateknik@telia.com

www.swetubs.com

### **Oregelbundenhet på frontpanelen \***

- Kontrollera att anslutningen är korrekt vid J8
- Stäng av systemet och starta om
- Kontrollera om det finns smuts innanför frontpanelen
- Kontrollera kabelanslutning vid frontpanelen, rengör och återanslut.
- Prova ny inställning
- Återställ

### **Pump(ar), fläktar eller belysning stängs inte av/släcks inte \***

- Prova ny inställning
- Återställ

### **Cirkulationspumpen fungerar inte \***

- Kontrollera säkringen och elanslutningarna.

### **Belysningen fungerar ej**

- Tryck på "Light" för att tända/släcka. Spabadet är utrustat med en LED Multi-Color Light. Färgerna kommer att växla när du sätter på och stänger av belysningsknappen.

#### **Torsby Träteknik**

Vitsandsvägen 3D, 685 30 Torsby  
0560-106 34, 070-233 26 29  
torsbytrateknik@telia.com  
www.swetubs.com

## Skötsel

Underhållet och skötseln av ditt spabad är enkelt och lätt att utföra, och om det utförs regelbundet enligt föreskrift, kommer problemen vara minimala. Det är viktigt att följande procedurer läses igenom och utförs regelbundet för den bästa, underhållsbehandlingen av ditt spabad.

Filtreringscykeln av ditt spabad skall utformas två timmar eller mer en dag (om värmaren är igång eller inte) för att ta bort smuts och förebygga avlagringar av föroreningar i ditt spabad. Filtreringssystemet fungerar automatiskt. Låt spabadet vara övertäckt när det inte används för att minska värmeförlust och för att undvika att smuts hamnar i vattnet.

Det är viktigt för komfort och säkerhet att vattnet innehåller rätt kemisk sammansättning. Innehållet av mineraler varierar med tiden och påverkas direkt vid avdunstning och användandet av rengöringsmedel och kemikalier, vilket ökar mineralinnehållet efter tillsättande.

Om mineralinnehållet avviker från angiven pH nivå (7.2-7.8), ökar avlagringar på spabadets sidor, filter, elektriskt värmeelement eller gasvärmare mångfaldigt och även extrem värme kan vara skadligt och kan påverka din spautrustning.

Eftersom vattenkapaciteten i ditt spabad är mycket mindre än i en swimmingpool, är den kemiska reaktionen orsakad genom förekomsten av en eller flera personer i spabadet, snabbare och mer uttalad. Med andra ord, det är mycket svårare att upprätthålla den rätta pH balansen i ett spabad än i en swimmingpool. Av dessa orsaker, är det viktigt att ofta kontrollera vattnets totala alkalinitet, pH nivå, och renlighet, därefter tillsätta nödvändiga föreskrivna kemikalier för att uppnå rätt kemisk balans. Om rätt balans inte upprätthålls, kommer det resultera i att delarna till ditt spabad förstörs tidigare inkluderande, men inte begränsat till spabeläggningen, uppvärmningen, särskilda elektriska komponenter i spabadet, elektrisk kontrollbox och frontpanel, sålunda gäller inte eventuella garantier.

### **Torsby Träteknik**

Vitsandsvägen 3D, 685 30 Torsby  
0560-106 34, 070-233 26 29  
torsbytrateknik@telia.com  
www.swetubs.com

## ***Nödvändiga kemikalier och dess användning***

Följande information gällande kemisk användning för spa skötsel, är strikt föreskriven som en guide för ägaren av spabadet och kan eller kan inte vara gällande för att sköta spabadet rätt och kan, under särskilda förutsättningar, vara skadligt för ditt spabad och/eller personer som använder spabadet. Kontrollera alltid med din pool- och spahandlare för att bestämma vilka kemikalier och/eller procedurer de rekommenderar för att sköta ditt spabad rätt.

**KONCENTRERAT KLORGRANULAT** – Den lägsta halten klor i spabadet bör vara minst 2 ppm. Klorhalten bör testas ofta och kemikalien bör tillsättas för att upprätthålla en konstant halt på 2 ppm. Denna typ av kemikalie kan tillsättas i mängder på 7,4 mg/l i spavattnet. Kontrollera klorhalten minst sju timmar eller mer efter tillsättande för att fastställa den fulla effekten av den tillsatta kemikalien. Flytande klor rekommenderas ej.

**ORGANISKA POLYMERER** – Används i varierande form. Dessa kemikalier renar grumligt eller smutsigt vatten och förebygger kalkavlagringar på insidan av spabadet, rörsystemet och uppvärmningsutrustning. Används enligt tillverkarens rekommendation.

**METALL GON** – eller likvärdigt är en kemikalie som förebygger att järn i spavattnet missfärgar spabadet. Denna kemikalie tillsätts till spavattnet när spabadet är fyllt för första gången eller påfyllt. Används enligt tillverkarens rekommendation.

**SILIKONEMULSION** – sprider snabbt och effektivt skum och är helt kompatibelt med de andra angivna kemikalierna. Används enligt tillverkarens rekommendation.

**SPAVATTEN** – bör bytas kontinuerligt, beroende på hur ofta det används och andra förutsättningar som påverkar vattnets lämplighet. Under normala förhållanden är 60 till 90 dagar ett lämpligt intervall. Vid stor användning, bör intervallet vara kortare.

**SPA FILTERKASSETT** – skall rengöras varannan till var 4: e vecka beroende på hur ofta det används. Spola av filterkassetten med en tryckslang och installera filterkassetten igen i filtermagasinet. När man byter spavatten är det en god vana att blötlägga filterkassetten i speciellt filterrengöringsmedel. Filterrengöringsmedlet är speciellt utvecklat för att ta bort avlagringar av olja och föroreningar, vilket garanterar bra, hygieniskt vatten och förlängd hållbarhet på filterkassetten.

**TILLSÄTTANDE AV KEMIKALIER** – till ditt spavatten: Tillsätt i mitten av spabadet med pumpen och luftblåsaren (bubblor) igång samtidigt. Kontrollera att vattnet är uppvärmt.

Tillsätt aldrig kemikalier till kallt vatten, eftersom det påverkar den kemiska effekten. Dessutom, tillsätt aldrig kemikalier direkt i skummaren.

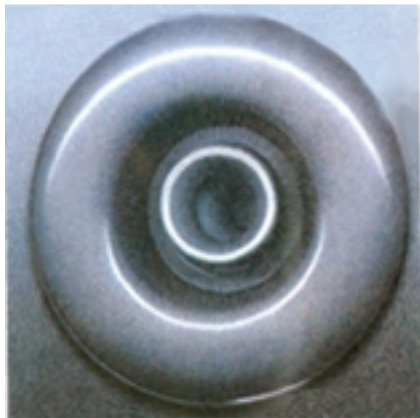
*Förvara alla kemikalier på en kall, torr plats och på ett sådant sätt att barn och djur ej kommer i kontakt med dem.*

### **Torsby Träteknik**

Vitsandsvägen 3D, 685 30 Torsby  
0560-106 34, 070-233 26 29  
torsbytrateknik@telia.com  
www.swetubs.com

## ***Jets, ventiler, insprutning och utsugning***

Vrid medurs för att öppna



Central riktningsjet 3

Vrid medurs för att öppna

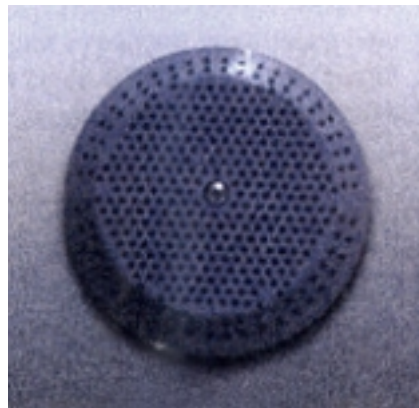


Central riktningsjet 2

Vrid medurs för att öppna



Kontrollluftventil



Bottenutsug

*Kontrollluftventilen skall vara avstängd när spabadet inte används. Spabadet värms då upp snabbare.*

### **Torsby Träteknik**

Vitsandsvägen 3D, 685 30 Torsby  
0560-106 34, 070-233 26 29  
torsbytrateknik@telia.com  
www.swetubs.com